



SFB/Transregio 266

**ACCOUNTING FOR
TRANSPARENCY**



Schmalenbach-Gesellschaft
für Betriebswirtschaft e.V.

TRR 266 FORUM

Grüne Transparenz oder Datenschungel?

ESG-Herausforderungen in Berichterstattung
und Besteuerung

Universität Mannheim

13. Juni 2023



**UNIVERSITÄT
MANNHEIM**



PROGRAMMÜBERSICHT

- 09:30 – 10:00** **Registrierung** *mit Kaffee und Tee*
- 10:00 – 10:15** **Begrüßung**
Lutz | Sureth-Sloane
- 10:15 – 11:00** **PANEL Wie erreichen wir ESG-Ziele am besten?**
Bischof | Adelt | Latzel | Schmid | Schroeder-Wildberg
- 11:00 – 11:40** **KEYNOTE** *Aldach*
- 11:40 – 12:00** *Kaffeepause*
- 12:00 – 12:45** **PANEL Wie sieht eine wirklich transparente Steuerberichterstattung aus?**
Müller | Freudenberg | Hendker | Streibel
- 12:45 – 13:45** *Mittagspause*
- 13:45 – 14:30** **PANEL Wie messen und steuern wir Nachhaltigkeit?**
Bormann | Dingel | Heiden | Pooch | Schnell
- 14:30 – 15:10** **IMPULSVORTRÄGE & BREAKOUT-SESSIONS**
Hombach | Rostam-Afschar
- 15:10 – 15:30** *Kaffeepause*
- 15:30 – 16:15** **PANEL Wie gelingt eine verlässliche Bewertung von ESG-Kennzahlen?**
Vetter | Behncke | Lanfermann | Sack | Sauerland
- 16:15 – 17:00** **PANEL Wie verändern Nachhaltigkeitsziele die Besteuerung von Unternehmen?**
Schanz | Linn | Popp | Schultz
- 17:00 – 17:15** **Ergebnisse Breakout-Sessions & Verabschiedung**

WIR BEGRÜßEN SIE

” Die Unternehmensberichterstattung setzt sich seit jeher auch mit Schätzungen auseinander. Die Schätzung von Emissionen, die eigene Produkte bei der Nutzung durch Abnehmer verursachen, verlangt jedoch neue Überlegungen. Diese wollen wir mit Ihnen gemeinsam anstellen.

Prof. Dr. Dirk Simons
Principal Investigator des TRR 266
Universität Mannheim



” Besteuerung und Transparenzregulierung können auf dem Weg zu mehr Nachhaltigkeit wirksam unterstützen. Um sinnvolle und zugleich kosteneffiziente Maßnahmenbündel zu entwickeln, sind fundierte Standards und Analysen nötig. Dazu brauchen wir den Diskurs und Ihre Erfahrungen. Wir freuen uns auf einen lebendigen Austausch mit Ihnen!

Prof. Dr. Dr. h.c. Dr. h.c. Caren Sureth-Sloane
Sprecherin TRR 266 & Vizepräsidentin Schmalenbach-Gesellschaft
Universität Paderborn



” Die öffentliche Meinung zur gesellschaftlichen Rolle von Unternehmen ist zunehmend kritisch. Welche Art der ESG-Berichterstattung kann dieses Bild geraderücken und wie wird das am besten umgesetzt? Wir freuen uns auf den gemeinsamen Erfahrungsaustausch auf dem Forum. Seien Sie herzlich willkommen!

Prof. Dr. Johannes Voget
Principal Investigator des TRR 266
Universität Mannheim



LOCATION



Foto: Norbert Bach

Die Veranstaltung findet an der **Universität Mannheim** statt:

Universität Mannheim
Schloss Ostflügel
Bismarckstraße, 68131 Mannheim

ANKUNFT MIT ÖFFENTLICHEN VERKEHRSMITTELN

Vom Hauptbahnhof erreichen Sie das Mannheimer Schloss mit Bus und Bahn:

Straßenbahnlinien RNV 1, 2, 4a, 5/5a, 6/6a, 15 | Ausstieg: Schloss oder Universität

Bus RNV 60 | Ausstieg: Universität

ZU FUSS

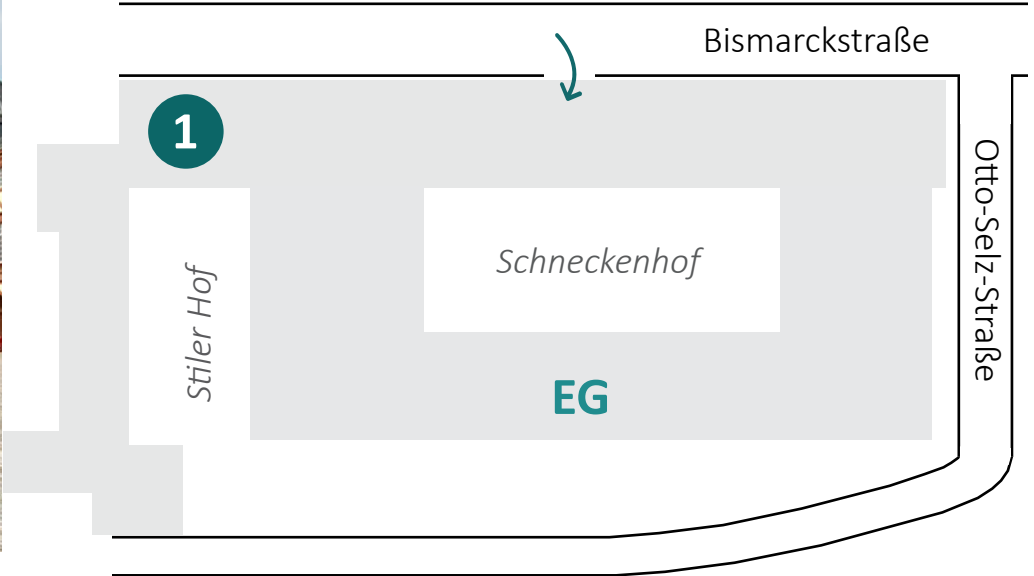
Zu Fuß gelangen Sie vom Hauptbahnhof zum Mannheimer Schloss über die Schlossgartenstraße in circa 10 Minuten.

MIT DEM AUTO

Mit dem Auto erreichen Sie uns über die A6, Abfahrt Mannheim Mitte. Am Planetarium folgen Sie links dem Hinweisschild Richtung Universität. Nachdem Sie den Hauptbahnhof passiert haben, befinden Sie sich auf der Bismarckstraße, die vor dem Schloss entlangläuft. Parkmöglichkeiten finden Sie in der Tiefgarage unter der Mensa.

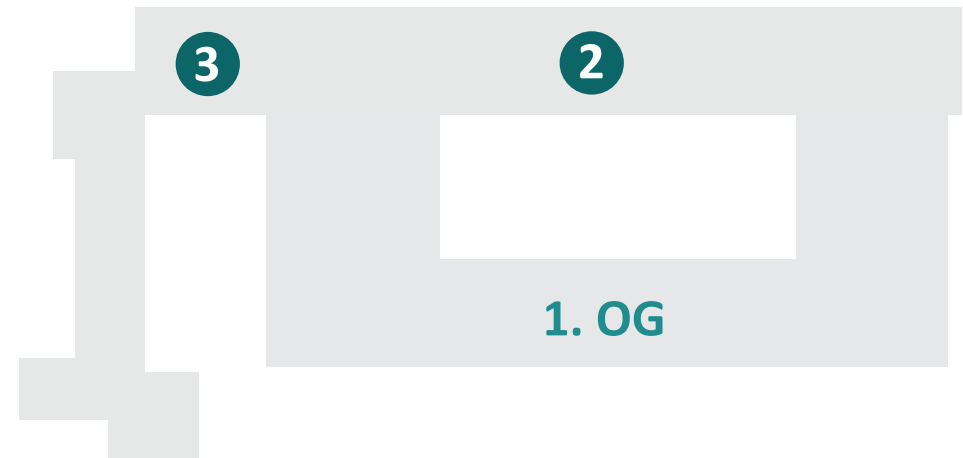
i

Registrieren können Sie sich im 1. OG **vor dem 2 Fuchs-Petrolub Festsaal (O138)**. Zum Mittagsbuffet und zu Kaffee & Tee laden wir in die **1 Katakomben (EG)**.



i

Bis auf die Breakout-Sessions findet das gesamte Programm in der **3 Aula (O 101)** statt. Zu den Breakout-Sessions laden wir in die **3 Aula** und in den **2 Fuchs-Petrolub Festsaal (O138)**.



GRÜNE TRANSPARENZ ODER DATENDSCHUNGEL?

Für Unternehmen wird es immer wichtiger, den eigenen Erfolg auch in den Bereichen Umwelt, Soziales und Unternehmensführung (ESG) zuverlässig zu bewerten. Insbesondere in der Berichterstattung und im Steuerbereich: Die Verpflichtung zu mehr Transparenz über die Erreichung der eigenen ESG-Ziele soll unternehmerisches Fehlverhalten verringern, Vertrauen schaffen und zum langfristigen Geschäftserfolg beitragen. Gleichzeitig produziert die eingeforderte Transparenz immer umfangreichere Berichtspflichten und Datenmengen. Mit welchen Daten und in welchem Umfang ESG-Ziele erreicht werden, wird daher immer noch kontrovers diskutiert. Sind mehr ESG-Kennzahlen wirklich hilfreich? Wie wird ESG in internen Systemen objektiv gemessen? Wie kann man Mitarbeiter:innen dazu motivieren, ESG-Best-Practices in ihre Arbeit zu integrieren? Und wie beeinflussen ESG-Ziele und -Prinzipien die Steuerplanung und -strategie eines Unternehmens?

Lassen Sie uns gemeinsam diskutieren!

PROGRAMM

09:30-10:00 **REGISTRIERUNG mit Kaffee & Tee**

10:00-10:15 **BEGRÜSSUNG**

Joachim Lutz
Universität Mannheim

**Prof. Dr. Dr. h.c. Dr. h.c.
Caren Sureth-Sloane**
Universität Paderborn

10:15-11:00 **PANEL MARKTLÖSUNG ODER REGULIERUNG:
WIE ERREICHEN WIR ESG-ZIELE AM BESTEN?**

Es ist zunehmend anerkannt, dass Unternehmen für die Erreichung gesellschaftlicher Ziele, insbesondere im Umwelt- und Klimaschutz sowie im sozialen Bereich, in die Verantwortung genommen werden. Doch braucht es dafür Regulierung oder regeln das die Marktteilnehmer, die ein Eigeninteresse am nachhaltigen Unternehmenserfolg haben? Welche Kosten verursacht Regulierung und welche Ineffizienzen entstehen daraus? Stimmt vor diesem Hintergrund die Kosten-Nutzen-Abwägung der anstehenden ESG-Regulierung?

Prof. Dr. Jannis Bischof
Universität Mannheim

IM GESPRÄCH MIT:

Isabelle Adelt
Fuchs Petrolub

Astrid Latzel
Boston Consulting Group

Daniel Schmid
SAP

Dr. Uwe Schroeder-Wildberg
MLP

11:00-11:40 **KEYNOTE DEKARBONISIERUNG IN DER PRAXIS:
UNTERNEHMENSFÜHRUNG, STRATEGIE UND BERICHT-
ERSTATTUNG IM EINKLANG BEI HEIDELBERG MATERIALS**

René Aldach
Heidelberg Materials

11:40-12:00 **Kaffeepause**

**PANEL ESG TRIFFT TAX: WIE SIEHT EINE WIRKLICH
TRANSPARENTE STEUERBERICHTERSTATTUNG AUS?**

12:00-12:45

Die Gesellschaft hinterfragt immer stärker, wie Unternehmen Gewinne erwirtschaften – welche Auswirkungen auf Mensch und Umwelt entstehen, aber auch ob Unternehmen über Steuern einen „fairen“ Beitrag zum Gemeinwohl leisten. Regulierer fordern daher mehr steuerliche Transparenz von Unternehmen ein, aber auch ESG-Ratings berücksichtigen steuerliche Belange stärker. Diskutieren Sie mit uns: Was kann steuerliche Transparenz leisten? Kann sie Stakeholder wirklich befähigen, Steuermoral zu beurteilen? Oder „verschlimmbessert“ mehr steuerliche Transparenz sogar die Lage?

Prof. Dr. Maximilian Müller
Universität zu Köln

IM GESPRÄCH MIT:

Michael Freudenberg
KPMG

Christian Hendker
Moody's Deutschland

Michael Streibel
ABB

Mittagspause

12:45-13:45

**PANEL ESG-KENNZAHLEN:
WIE MESSEN UND STEuern WIR NACHHALTIGKEIT?**

13:45-14:30

ESG-Berichterstattung erfordert eine effektive Messung und Steuerung von ESG-Kennzahlen. Dies setzt wiederum die Definition von Zielen auf Basis einer ESG-Strategie voraus. Wie integrieren Unternehmen Nachhaltigkeitsziele in ihre Unternehmensstrategie? Welche ESG-Kennzahlen sind relevant und interessant? Wie werden ESG-Ziele in Anreizsystemen und Vergütung berücksichtigt? Hängt dies von der Eigentümerstruktur ab?

Prof. Dr. Sara Bormann
Goethe-Universität Frankfurt

IM GESPRÄCH MIT:

Sebastian Dingel
Deloitte

Dr. Matthias Heiden
IFS

Dr. Melanie Pooch
B. Braun

Stefan Schnell
BASF

14:30-15:10

IMPULSVORTRÄGE & INTERAKTIVE BREAKOUT-SESSIONS

NACH WELCHEN DATEN VERLANGEN DIE ESG-ANFORDERUNGEN: WISSENSCHAFT UND PRAXIS

German Business Panel: Was ESG für Unternehmen wirklich bedeutet

Diskutieren Sie mit uns: Wie finden wir heraus, was wirklich mit den ESG-Kennzahlen gemessen wird? Was bedeutet dies für das Tagesgeschäft von Unternehmen? Wie können wir die Kosten von ESG-Regulierung für Unternehmen schätzen? Und kann wissenschaftliche Evidenz aus dem German Business Panel als Werkzeug dienen, damit die Probleme in der Praxis der ESG-Umsetzung in der Politik Gehör finden?

Prof. Dr. Davud Rostam-Afschar
Universität Mannheim

Sustainability Reporting Navigator: Are we ready for sustainability reporting?

Diskutieren Sie mit uns: Wie gestaltet sich der Status Quo der Nachhaltigkeitsberichterstattung und wo bestehen noch Lücken zur Erfüllung neuer Standards? Wie kann Licht in den Dschungel der durch die Standards vorgeschriebenen Datenpunkte gebracht werden? Wie entsteht aus Datenpunkten grüne Transparenz?

Prof. Dr. Katharina Hombach
Goethe-Universität Frankfurt

15:10-15:30

Kaffeepause

15:30-16:15

PANEL TECHNOLOGIE ODER PERSONAL: WIE GELINGT EINE VERLÄSSLICHE BEWERTUNG VON ESG-KENNZAHLEN?

Eine zuverlässige Bewertung des ESG-Erfolgs wird für Unternehmen immer wichtiger. Doch wie kann die Verlässlichkeit dieser Zahlen sichergestellt werden? Das stellt Unternehmen und Wirtschaftsprüfer vor große Herausforderungen: Wie lassen sich etwa neue Berichts- und Prüfungsstandards umsetzen? Braucht es neue Reporting-Prozesse und lassen sich diese mit Investitionen in digitale Technologien oder in qualifiziertes Personal besser implementieren?

Prof. Dr. Felix Vetter
Universität Mannheim

IM GESPRÄCH MIT:

Nicolette Behncke
PwC

Melanie Sack
IDW

WP/StB Georg Lanfermann
DRSC

Dr. Carsten Sauerland
PHOENIX group

PANEL WIE VERÄNDERN NACHHALTIGKEITSZIELE DIE BESTEUERUNG VON UNTERNEHMEN?

16:15-17:00

Auch im Bereich der Besteuerung von Unternehmen ist zu klären, was Nachhaltigkeit bedeutet: Welche Auswirkungen haben sich rasant ändernde grüne Lenkungssteuern auf Unternehmen? (Wie) überwacht eine Steuerabteilung den Wandel in allen betroffenen Ländern? Leisten Unternehmen einen sozialen Beitrag durch Steuerzahlungen? Wie muss sich eine Steuerfunktion aufstellen, um eine Nachhaltigkeit befördernde Governance zu haben? Wie ändert sich Kommunikation über Steuern?

Prof. Dr. Deborah Schanz
LMU München

IM GESPRÄCH MIT:

Dr. Alexander Linn
Deloitte

Dr. Michael Popp
Deutsche Lufthansa

Alison Schultz
Tax Justice Network

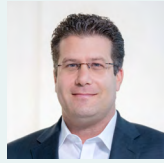
ENDE ERGEBNISSE BREAKOUT-SESSIONS & VERABSCHIEDUNG

17:00-17:15

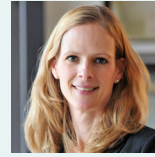
MITWIRKENDE



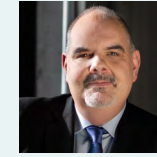
Isabelle Adelt ist seit November 2022 Vorstandsmitglied und CFO der Fuchs Petrolub SE. Ihre Karriere startete sie 2008 als Senior Consultant Performance Improvement bei Ernst & Young. 2012 wechselte sie zur Zeiss Gruppe, wo sie zunächst als Head of Performance Excellence tätig war. Anschließend wurde Adelt zur Vorstandsreferentin des CFO/CIO berufen und übernahm im August 2017 den CFO-Posten für Zeiss Greater China. Von August 2019 bis Juli 2022 war sie Senior Vice President für das Corporate Controlling, Risk Management und Investor Relations bei dem Maschinenbauunternehmen Schenck Process.



René Aldach startete 2004 seine Karriere bei Heidelberg Materials als Finanztrainee und durchlief danach zahlreiche Funktionen in den Finanzbereichen Rechnungswesen (Accounting), Shared Service Center und Controlling. 2015 wurde er zum Chief Financial Officer des australischen Joint Venture Cement Australia ernannt. 2018 übernahm er die Finanzverantwortung für die gesamte australische Landesorganisation als Chief Financial Officer Hanson und Board Director für Hanson & Cement Australia. Ab September 2020 war er als Director Group Reporting, Controlling & Consolidation für das gesamte Rechnungs-, Controlling- und Berichtswesen des Heidelberg Materials Konzerns verantwortlich. Seit September 2021 ist René Aldach Finanzvorstand von Heidelberg Materials. Sein Verantwortungsbereich umfasst Finanzen, Konzernrechnungslegung, Controlling, Data Hub, Steuern, Treasury, Versicherungen & Risikomanagement, Datenschutz, Shared Service Center und Einkauf.



Prof. Dr. **Sara Bormann** ist Professorin für Rechnungswesen, insbesondere Management Control an der Goethe-Universität Frankfurt. Ihre Forschung beschäftigt sich mit der Ausgestaltung von Anreizsystemen bei der Umsetzung von Unternehmensstrategien, dem Zusammenspiel von unternehmensinternen und -externen Informationen und der Rolle von Informationssystemen bei der Bereitstellung von Informationen. Sara Bormann war zuvor als Visiting Assistant Professor for Accounting an der Frankfurt School of Finance & Management sowie als Post-Doctoral Researcher an der Washington University in St. Louis, USA, beschäftigt. Ihre Promotion im Accounting absolvierte sie an der Universität Mannheim.



Sebastian Dingel leitet bei Deloitte im Bereich Audit & Assurance die Service Offerings Internal Controls Assurance und Sustainability Assurance. Er unterstützt Mandanten bei prüfungsnahen Fragestellungen in Bezug auf ganzheitliche und belastbare Steuerungs- und Berichtsprozesse. Als Sparringspartner von Management und Aufsichtsrat zur Weiterentwicklung risikoorientierter IKS-Modelle liegt sein Augenmerk auf ganzheitlichen Ansätzen zur Unternehmensüberwachung, der Berücksichtigung externer Servicedienstleister und integrierter digitaler Prozessketten sowie globalen Transformationsprojekten. Seit über einem Jahrzehnt liegt sein besonderer Fokus auf der Weiterentwicklung von Governance-Ansätzen datengetriebener Nachhaltigkeitsberichterstattung. Seine Projekterfahrung in Hinblick auf das Design und die Prüfung von ESG-Berichtsprozessen umfasst Themenschwerpunkte in den Bereichen EU Sustainable Finance Taxonomie und Green Bond.



Nicolette Behncke begann ihre Karriere vor über 27 Jahren bei PwC in der klassischen Wirtschaftsprüfung. Zudem war sie zahlreiche Jahre bei PwC in der Beratung im Kapitalmarktumfeld tätig. Seit 2012 gilt ihre Leidenschaft der Nachhaltigkeitsberichterstattung. Sie ist Gründungsmitglied des Arbeitskreises Integrated Reporting und Sustainable Management der Schmalenbach-Gesellschaft für Betriebswirtschaft e.V. und seit 2021 Mitglied im Fachausschuss Nachhaltigkeitsberichterstattung des DRSC. Als Partnerin im Sustainability Services Team bei PwC widmet sich Nicolette Behncke dem Schwerpunktbereich Nachhaltigkeitsberichterstattung und -prüfung. Im Rahmen dessen unterstützt sie Unternehmen beim Aufbau ihres Nachhaltigkeitsreportings. Darüber hinaus verantwortet sie eine Vielzahl von Prüfungen von Nachhaltigkeitsberichten börsennotierter Unternehmen. Ihr aktueller Fokus liegt auf der Implementierung von CSRD/ESRS-Anforderungen in die Regelberichterstattung.



Prof. Dr. **Jannis Bischof** hat den Lehrstuhl für ABWL und Unternehmensrechnung an der Universität Mannheim inne und ist Prodekan der Fakultät für Betriebswirtschaftslehre. Seine Forschung behandelt schwerpunktmäßig die Regulierung von Finanzinformationen sowie die Rolle von Management-Anreizen in der finanziellen und nicht-finanziellen (ESG-bezogenen) Berichterstattung von Unternehmen. Sein besonderes Interesse gilt dabei der Wirkung von Transparenz auf die Finanzmarktstabilität. Er ist Mitglied der Financial Instruments Working Group der EFRAG, Mitglied im Editorial Board zahlreicher internationaler Zeitschriften und wirkt zudem als Research Fellow am Leibniz-Institut für Finanzmarktforschung SAFE sowie am Center for Advanced Studies on the Foundations of Law and Finance.



Michael Freudenberg begann seine Karriere bei KPMG 2003 und ist hier als Partner im Bereich Tax und als Leiter des Verrechnungspreisteams tätig. Er ist spezialisiert in der Beratung von Reorganisationen und verrechnungspreistechnischen Ausgestaltung von Geschäftsmodellen. Herr Freudenberg beschäftigt sich intensiv mit den steuerlichen Auswirkungen der Digitalisierung, sowohl die steuerliche Abbildung digitaler Geschäftsmodelle als auch die Implikationen für den Aufbau und die Arbeitsweise von Steuerabteilungen. Er ist Gründungsmitglied des Arbeitskreis Verrechnungspreise der Schmalenbach-Gesellschaft. Darüber hinaus hat er einen Lehrauftrag an der Universität Paderborn im Bereich Steuern.



Dr. Matthias Heiden ist seit Februar 2023 Chief Financial Officer bei IFS und damit verantwortlich für die Leitung der Finanzorganisation. Zuvor war er unter anderem Chief Financial Officer (CFO) und Mitglied des Vorstandes bei der Software AG sowie der SAF-HOLLAND Group. Herr Dr. Heiden hatte außerdem mehrere leitende Positionen bei SAP inne, unter anderem als Regional CFO für die Region MEE. Matthias Heiden ist er in seiner Funktion als Schatzmeister Mitglied des Vorstands und des Präsidiums der Deutsch-Schwedischen Handelskammer, Stockholm, und Mitglied des Beirats der IKB Deutsche Industriebank, Düsseldorf. Er hat einen Abschluss als Diplom-Kaufmann und einen Dokortitel in Wirtschaftswissenschaften von der Universität des Saarlandes. Zusätzlich zu seiner Ausbildung bei der Deutschen Bank in London studierte er Business & Finance am Suffolk College.



Christian Hendker ist Associate Managing Director in der European Corporate Finance Group bei Moody's in Frankfurt am Main. Herr Hendker ist seit insgesamt 11 Jahren für Moody's tätig und ist verantwortlich für ein Team von Analysten für den Bereich Credit Ratings in den Europäischen Branchen Automotive, Baustoffe, Industrieunternehmen, Papier und Verpackung sowie Containerschifffahrt. Bevor Herr Hendker 2018 zu Moody's zurückgekehrt ist, hat er für über 7 Jahre auf der Investoreseite der Talanx Asset Management die Kreditanalyse im Assetmanagement verantwortet. Zwischen 2004 und 2010 war Herr Hendker bereits als Senior Analyst im Bereich Corporate Finance bei Moody's tätig.



Prof. Dr. **Katharina Hombach** ist seit dem 1. Oktober 2022 Professorin für Financial Accounting und Corporate Governance an der Goethe-Universität Frankfurt. Ihre Forschungsinteressen umfassen empirische Fragestellungen zur Unternehmenstransparenz, insb. den ökonomischen Auswirkungen von Offenlegung und Offenlegungsregulierung. Im Rahmen des TRR 266 erforscht sie insbesondere die Herausforderungen, mit denen sich Unternehmen bei der Umsetzung neuer Berichtsanforderungen konfrontiert sehen. Aktuell baut sie, gemeinsam mit anderen Forscher:innen des TRR 266, eine Open-Science Plattform zur Nachhaltigkeitsberichterstattung, den Sustainability Reporting Navigator, auf. Hombach studierte an der WHU- Otto Beisheim School of Management, der London School of Economics and Political Science und der Frankfurt School of Finance & Management.



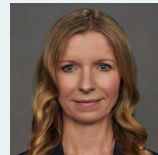
Dr. **Alexander Linn** ist seit 2007 bei Deloitte und ist Partner im Bereich Business Tax/International Tax. Er hat 2006 an der LMU München promoviert und war von 2007 bis Ende 2010 auch als Assistenzprofessor an der Universität Liechtenstein in Vaduz tätig. Die Schwerpunkte seiner Tätigkeit sind Spezialfragen des Internationalen Steuerrechts, Abkommensrecht, Europarecht, steuerliche Beihilfen sowie die globale Mindestbesteuerung. Er leitet die steuerliche Grundsatzabteilung von Deloitte in Deutschland (German Tax Technical Team) und ist Autor zahlreicher Veröffentlichungen auf dem Gebiet des Internationalen Steuerrechts, Schriftleiter der IStR sowie Referent bei in- und externen Veranstaltungen. Er ist Präsidiumsmitglied der Bayerischen Sektion der Deutschen Vereinigung für Internationales Steuerrecht (IfA) sowie Mitglied des Steuerfachausschuss und des Arbeitskreis Außensteuerrecht des IDW.



Joachim Lutz leitet seit 2020 als Dekan die Fakultät für Betriebswirtschaftslehre an der Universität Mannheim. Zugleich ist er Mitglied des Aufsichtsrats des Universitätsklinikums Freiburg. Er greift dabei auf vielfältige Managementenerfahrungen zurück: Vor seiner Berufung an die Universität war er Vorstandssprecher der börsennotierten CropEnergies AG, einem europaweit tätigen Unternehmen aus dem Bereich der erneuerbaren Energie. Dort war er gleichermaßen an Aufbau und Marktpositionierung des Unternehmens beteiligt und auch verantwortlich für die Umsetzung innovativer Produktionsprozesse. In vorausgegangenen Tätigkeiten lagen seine Schwerpunkte als Finanzdirektor eines großen Industrieunternehmens auf Finanzierung, Kapitalmarktgeschäften und Merger and Acquisitions. In den ersten sieben Jahre nach seinem Studium der Betriebswirtschaftslehre an der Universität Mannheim war Joachim Lutz bei der Deutschen Bank im Bereich Corporate Finance tätig.



WP/StB **Georg Lanfermann** (Jg. 1969) ist seit März 2021 Präsident des DRSC e.V. und kümmert sich dort schwerpunktmäßig um die Entwicklung des Themas Nachhaltigkeitsberichterstattung für das DRSC. Im Januar 2022 wurde er in den EFRAG Administrative Board gewählt und seit Februar 2022 ist er Vizepräsident dieses EFRAG Gremiums. Von 2005 bis Anfang 2021 war er Partner im Department of Professional Practice, der fachlichen Grundsatzabteilung der KPMG in Berlin, und beschäftigte sich im EU-Kontext mit Regulierungsfragen im Bereich Unternehmensberichterstattung, Abschlussprüfung und Corporate Governance – zuletzt insbesondere mit der Sustainable Finance Regulierung. Zuvor war er in den Jahren 2001 bis 2004 Abgeordneter Nationaler Sachverständiger bei der Europäischen Kommission im GD Binnenmarkt, Referat G4 "Rechnungslegung und Abschlussprüfung" mit dem Schwerpunkt Europäische Reaktion zum US Sarbanes-Oxley Act und EU-Prüferrichtlinie 2006. Begonnen hatte er seinen beruflichen Werdegang bei Deloitte in 1994, wo er auch die Qualifikationen als Wirtschaftsprüfer und Steuerberater erlangte.



Astrid Latzel absolvierte in den ersten Jahre ihrer Karriere Stationen bei den internationalen Managementberatungen Oliver Wyman und Roland Berger sowie in der Strategieabteilung bei der Schering AG (heute Bayer Pharma). 2015 bis Ende 2022 war sie bei der Managementberatung Kearney tätig und dort als Managing Director & Partner für das Private Equity Geschäft in Zentraleuropa sowie für den Berliner Standort verantwortlich. Seit 2022 arbeitet sie als Managing Director & Partner bei der Strategieberatung Boston Consulting Group (BCG), wo sie Klienten aus dem Bereich Principal Investors & Private Equity entlang des Transaktionszyklusses zu Wertsteigerungsthemen, insbesondere im Kontext ESG & Climate & Sustainability, unterstützt.



Prof. Dr. **Maximilian Müller** ist Professor am Treuhandseminar der Universität zu Köln nach Stationen an der WHU, University of Chicago und ESMT Berlin. Seine Forschung widmet sich der Unternehmenstransparenz und -besteuerung. Aktuell baut er mit dem Sustainability Reporting Navigator eine Open-Science Plattform zur Nachhaltigkeitsberichterstattung auf. Er ist Mitglied im Editorial Board der European Accounting Review, Academic Advisor bei einem Asset Management Unternehmen und hat langjährige Erfahrung in der Führungskräfteweiterbildung.



Dr. **Melanie Pooch** ist seit 2020 beim Medizintechnikunternehmen B. Braun tätig, zunächst als Vice President Corporate Strategy und seit 2022 in der Rolle des Vice President für den neu gegründeten Bereich Group Sustainability. Zuvor hatte sie verschiedene Positionen in der internationalen Bau-Industrie, Industrial Services und Engineering inne. Dazu gehörten die Verantwortung für strategische Projekte, Post-Merger Integration, Sustainability Reporting, Operational Excellence sowie die Leitung von konzernweiten Programmen und Veränderungsprozessen. Das Studium der Diplom-Anglistik und Wirtschaftswissenschaften und die anschließende Promotion absolvierte sie an der Universität Mannheim, der University of Alabama sowie der York University in Toronto.



Dr. **Michael Popp** ist Dipl.-Kfm. und Steuerberater. Seit 2021 ist er als Head of Corporate Taxes Planning and Transfer Pricing bei der Deutschen Lufthansa AG beschäftigt. Dort berät er in allen Bereichen des nationalen und internationalen Ertragsteuerrechts und beschäftigt sich dabei insbesondere auch mit dem Bereich der steuerlichen Behandlung von Nachhaltigkeitsinitiativen. Dr. Michael Popp studierte an der Julius-Maximilians-Universität Würzburg Betriebswirtschaftslehre mit den Schwerpunkten in der Betriebswirtschaftlichen Steuerlehre sowie in Corporate Finance und Organisationstheorie und wurde an der Universität Bayreuth am Lehrstuhl für Betriebswirtschaftliche Steuerlehre promoviert.



Prof. Dr. **Davud Rostam-Afschar** ist Professor an der Universität Mannheim und akademischer Leiter des German Business Panel. Zuvor war er im Rahmen von Forschungsaufenthalten an der UC Berkeley und der Harvard University tätig, forschte und lehrte an der Universität Hohenheim, der Freien Universität Berlin sowie der Universität Potsdam. Er ist Berater der Europäischen Kommission und der OECD. Sein Forschungsschwerpunkt liegt in der Finanzwissenschaft, der Arbeitsmarkt- und Industrieökonomik, insbesondere in der Analyse der Besteuerung und Regulierung von Unternehmen.



Prof. Dr. **Deborah Schanz** ist Vorstand des Instituts für Betriebswirtschaftliche Steuerlehre an der LMU. Ihre Forschung bezieht sich auf die Besteuerung von Unternehmen, den Vergleich von Steuersystemen und -komplexität, sowie die Fortentwicklung des internationalen Steuerrechts. Sie leitet den Arbeitskreis Steuern der Schmalenbach-Gesellschaft für Betriebswirtschaft und ist Mitglied des Vorstands der deutschen Sektion der International Fiscal Association (IFA). Sie berät als Expertin den Deutschen Bundestag und die OECD.



Daniel Schmid ist seit 2014 Chief Sustainability Officer der SAP und verantwortet Nachhaltigkeit im Gesamtkonzern. Der Diplom-Wirtschaftsingenieur begann seine Karriere als CRM Berater und hatte verschiedene leitende Positionen im Bereich SAP Consulting inne, bevor er 2009 ins Sustainability Leadership Team wechselte.



Melanie Sack ist Steuerberaterin und Wirtschaftsprüferin. Sie ist seit 2012 beim IDW, seit 2018 Mitglied des geschäftsvorführenden Vorstands und seit 2022 stellv. Vorstandssprecherin. Sie verantwortet u.a. die Ressorts „Assurance“ und „Markets“. Sie hat zuvor in verschiedenen Service Lines bei WP-Gesellschaften unterschiedlicher Größe gearbeitet (darunter Warth & Klein GmbH, Düsseldorf, (heute Grant Thornton AG) und Ernst & Young AG, Hannover (heute EY)). Zudem ist sie Mitglied des Beirates der Datev (Amtsperiode 2019 bis 2023) und seit Oktober 2020 Kuratoriumsmitglied des Deggendorfer Forums zur digitalen Datenanalyse (DFDDA) e.V. Im Juni 2022 wurde sie von der Bundesregierung in den Sustainable Finance-Beirat der 20. Legislaturperiode berufen.



Dr. **Carsten Sauerland** ist seit 1. Mai 2022 neuer Finanzvorstand der PHOENIX group. Zuvor war er der Vorsitzende der Geschäftsführung der weltweit tätigen Handelsgesellschaft von HeidelbergCement (HC Trading). Dr. Carsten Sauerland war seit 2010 in verschiedenen internationalen Positionen für HeidelbergCement tätig. Vor Übernahme des Vorsitzes der Geschäftsführung von HC Trading verantwortete Herr Dr. Sauerland von 2016 bis 2020 als Group Director die Bereiche Reporting, Controlling und Consolidation von HeidelbergCement.



Stefan Schnell studierte BWL an der Fachhochschule Münster, Deutschland, der École Supérieure de Commerce de Bordeaux, Frankreich, und an der Université Pierre Mendès-France, Grenoble, Frankreich. Nach seinem Studium trat er 1999 als Internal Auditor in die BASF ein. Nach verschiedenen Positionen in Finance und Controlling in Unternehmensbereichen und Corporate Units in Deutschland, in den USA und in Hongkong übernahm Stefan Schnell im Jahr 2015 die Verantwortung für das Corporate Controlling der BASF, das 2019 mit dem Group Accounting & Reporting der BASF zusammengeführt wurde und seitdem das Group Reporting & Performance Management der BASF bildet. Die Aufgaben des Group Reporting & Performance Management der BASF umfassen die gesamte externe und interne Konzernberichterstattung sowie das Corporate Controlling und die Führung der Sustainable-Finance-Aktivitäten der BASF. Stefan Schnell ist neben seinen Aufgaben bei der BASF auch Mitglied des Sustainability Reporting Board der European Financial Reporting Advisory Group (EFRAG).



Dr. **Uwe Schroeder-Wildberg** ist seit 2004 Vorstandsvorsitzender der MLP SE mit Sitz in Wiesloch. In sein Vorstandsressort bei dem Finanzdienstleistungskonzern fallen u.a. die Zuständigkeiten für Strategie, Digitalisierung, Kommunikation und Nachhaltigkeit. Dazu zählt auch die Erreichung der Klimaneutralität der Konzernaktivitäten. Vor seiner Tätigkeit bei der MLP war Dr. Schroeder-Wildberg Mitglied des Vorstands der Gruppe Cortalconsors (Paris). Seine Laufbahn begann bei der Südzucker AG im Treasury. Dr. Schroeder-Wildberg hat Betriebswirtschaftslehre an der Universität Mannheim studiert und an der Universität Erlangen-Nürnberg promoviert.



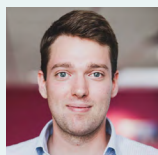
Alison Schultz hat an der Universität Mannheim in Finance promoviert, nachdem sie Volkswirtschaftslehre und Global Political Economy in Mannheim und Kassel studierte. Sie arbeitet als Research Fellow beim Tax Justice Network, unter anderem zur Steuervermeidung im Finanzsektor. Gemeinsam mit dem Verein Bürgerbewegung Finanzwende e.V. veröffentlichte sie zwei Studien zu Greenwashing bei als grün vermarkteten Fonds. Als Mitgründerin der Initiative SustainVBL setzt sie sich für die transparente und nachhaltige Anlage der betrieblichen Zusatzvorsorge von Angestellten des öffentlichen Dienstes ein.



Michael Streibel arbeitet seit 2006 in der Konzernsteuerabteilung von ABB in Zürich und ist global verantwortlich für Verrechnungspreise. Er ist Co-Leiter der Arbeitskreise Verrechnungspreise der Schmalenbach-Gesellschaft und von SwissHoldings sowie verantwortlich für das Modul Verrechnungspreise beim LLM International Tax Law Studiengang der Universität Zürich. Vor seiner Tätigkeit bei ABB arbeitete er im Bereich International Tax/Transfer Pricing in einem US Konzern sowie bei EY in Deutschland und der Schweiz. Er hat Betriebswirtschaftslehre an der Universität Duisburg-Essen studiert und das deutsche Steuerberaterexamen abgelegt.



Prof. Dr. Dr. h.c. Dr. h.c. **Caren Sureth-Sloane** ist Professorin für Betriebswirtschaftliche Steuerlehre an der Universität Paderborn sowie Sprecherin des DFG-geförderten Transregios TRR 266 Accounting for Transparency. Sie ist Gastprofessorin im Doktratskolleg International Business Taxation (DIBT) an der WU Wien. Sie forscht zu den Wirkungen der Besteuerung auf unternehmerische Entscheidungen, vor allem auf riskante Investitionsentscheidungen, sowie zu Steuerkomplexität, Verrechnungspreisen und Compliance. Sie ist Mitglied der NRW Akademie der Wissenschaften und der Künste sowie Mitglied der Arbeitskreise „Steuern“ und „Verrechnungspreise“ der Schmalenbach-Gesellschaft für Betriebswirtschaft, deren Vizepräsidentin sie ist. Seit 2021 ist sie Mitglied im Senat der Deutschen Forschungsgemeinschaft.



Prof. **Felix Vetter**, PhD, ist seit 2020 Juniorprofessor in der Area Accounting & Taxation an der Universität Mannheim. Felix Vetter hat von 2015 bis 2020 an der London School of Economics promoviert. Während seiner Promotion verbrachte er ein Jahr als Visiting PhD Student an der University of Chicago Booth School of Business. Das akademische Jahr verbrachte er 2021-2022 als Visiting Professor an der Columbia Business School. Vetter forscht primär zu Arbeitsmärkten von „Financial Gatekeepern“ mit besonderem Fokus auf Wirtschaftsprüfer. Seine empirische Forschung baut hierbei auf Big Data – neuen, innovativen Mikrodatsätzen – auf, welche es erlauben das Individuum in den Mittelpunkt der empirischen Untersuchung zu stellen. Seine Forschung ist in international führenden Zeitschriften in Finance und Accounting veröffentlicht.

Save the date

77.
DEUTSCHER
BETRIEBSWIRTSCHAFTERTAG

Wettbewerbsfähigkeit in Gefahr:
Unternehmenspotenziale sichern
und stärken



GERMAN BUSINESS PANEL

Das German Business Panel (GBP) erhebt systematisch und repräsentativ aktuelle Einschätzungen von Unternehmen in ganz Deutschland. Ein Schwerpunkt der Befragung liegt auf der Beurteilung der zunehmenden Regulierung in den Bereichen Rechnungswesen und Besteuerung. Wichtig für die Bewertung von Gesetzgebung ist ein besseres Verständnis der Auswirkungen von neuen Regeln auf Entscheidungen in Unternehmen. Als umfassendes, langfristig angelegtes Befragungspanel liefert das GBP qualitativ hochwertige Daten, um diese Antworten geben zu können – und Regulierung und Wirtschaftspolitik damit nachhaltig zu verbessern.



Am 15. jedes Monats veröffentlichen wir den **GBP-Monitor**. Sie finden die Berichte auf unserer Website.

Sie oder Ihr Unternehmen möchten teilnehmen? Helfen Sie uns mit Ihren Expertenaussagen, fundierte Stellungnahmen zu Transparenz und Regulierungen in der Finanz- und Steuerberichterstattung vorzunehmen.

Werden Sie Panelteilnehmer:
www.gbpanel.org/page/teilnehmer-werden

Mehr als 16.000 Unternehmen, die in über 500 Wirtschaftszweigen tätig sind, nehmen bislang am German Business Panel (GBP) teil. Die Befragung erfolgt online, sodass eine schnelle Datenverarbeitung und ein Einblick in die aktuelle Situation der Unternehmen in Deutschland gewährleistet werden. Das GBP ermöglicht damit eine zeitnahe Einschätzung, wie sich aktuelle Regulierung und veränderte Rahmenbedingungen auswirken, zuletzt etwa während des Ukraine-Kriegs oder der Corona-Pandemie. Medien wie die Süddeutsche Zeitung, die Frankfurter Allgemeine Zeitung, der Spiegel oder das Handelsblatt greifen die Ergebnisse des GBP daher regelmäßig auf: www.gbpanel.org/page/presse.

Als DFG-gefördertes Projekt zeichnet das GBP unabhängig von finanziellen, politischen und weltanschaulichen Interessen ein klares Bild der Lage der Unternehmen in Deutschland. Das GBP liefert so eine einzigartige Quelle für Informationen über Einschätzungen, Meinungen und Erwartungen aus Unternehmen in Deutschland.

Kontaktpersonen:

Prof. Dr. Jannis Bischof

Prof. Dr. Davud Rostam-Afschar

Universität Mannheim

gbpinfo@mail.uni-mannheim.de

Weitere Informationen:

www.GBPanel.org

Aktuelle Ergebnisberichte:

www.gbpanel.org/page/auswertung



SFB/Transregio 266

ACCOUNTING FOR
TRANSPARENCY

German Business Panel

TEILNEHMERVERZEICHNIS

Isabell Adelt
CFO
Fuchs Petrolub

Fabian Amsel
Student
Universität Paderborn

Michael Babbel
Professor
HTW Berlin

Dirk Bach
Geschäftsführer
Atax Treuhand GmbH
Wirtschaftsprüfungsgesellschaft

Nicolette Behncke
Partnerin Sustainability Services
PwC

Lukas Benzinger
Wissenschaftlicher Mitarbeiter
Universität Hohenheim

Prof. Dr. Andreas Bertsch
Professur für Allgemeine BWL & Prodekan
HTWG

Sabrina Biedenbach
Geschäftsführende Gesellschafterin
Board Office Biedenbach GmbH & Co. KG

Dr. Annika Bleier
Head of ESG & Sustainability
GvW Graf von Westphalen

Christopher Böhme
Doktorand
Universität Paderborn

Prof. Dr. Sara Bormann
Professorin
Goethe-Universität Frankfurt

René Aldach
CFO
Heidelberg Materials

Prof. Dr. Ali Arnaout
Studiengangsleiter International Management
Hochschule Wismar

Dr. Amadeus Bach
Postdoc
Universität Mannheim - MISES

Dr. Volker Bastert
Investor
HAVER (Business-Angel-Gruppe)

Dr. Simone Bender
Geschäftsführerin
Schmalenbach-Gesellschaft

Yvonne Berblinger
Global Head of Tax Compliance & Tax Technology
Boehringer Ingelheim Corporate Center GmbH

Prof. Dr. Oliver Beyhs
Sbst. Wirtschaftsprüfer & Unternehmensberater
WP Prof. Dr. Oliver Beyhs

Prof. Dr. Jannis Bischof
Professor
Universität Mannheim

Annabell Boer
Doktorandin
Universität zu Köln

Tim Bonowski
Wissenschaftlicher Mitarbeiter
Goethe-Universität Frankfurt

Dr. Theresa Bührle
Researcher
ZEW Mannheim

Sandra Chrzan
Wissenschaftliche Mitarbeiterin
TU Dortmund

Prof. Dr. Nils Crasselt
Professor für BWL, insb. Controlling
Bergische Universität Wuppertal

Jonas Dickel
Akademischer Mitarbeiter
DHBW Mosbach, Campus Bad Mergentheim

Prof. Dr. Peter Dittmar
Professur für Allgemeine Betriebswirtschaftslehre
Hochschule Mainz

Dr. Harald Dreher
Inhaber
Dreher Consulting

Dr. Klaus Dyck
StB, WP
Selbständiger Wirtschaftsprüfer

Fabian Eble
Doktorand
Universität Mannheim

WP StB Tobias F. Faller
Partner
Kary Faller Köbele PartG

Prof. Dr. German Figlin
Professor
TH Nürnberg

Prof. Dr. Caroline Flick
Professorin
Hochschule Mainz

Michael Freudenberg
Partner Tax & National Head of Global Transfer Pricing
KPMG

Olena Galeski
Direktorin Bankenaufsicht und Finanzen
Bundesverband Öffentlicher Banken
Deutschlands e. V.

Helen Cramer
Sustainability Manager
Henkel AG & Co. KGaA

Lothar Demant
Head of Accounting Policies & External Reporting
Evonik Industries AG

Sebastian Dingel
Partner im Bereich Sustainability Assurance
Deloitte

Ralph Doll
Geschäftsführer und Partner
greenfield Steuerberatungsgesellschaft mbH

Daniel Dyck
Doktorand
Universität Paderborn

Johanna Ebbing
Head of Sustainability, DEI & Facility
Scout24 SE

Dr. Maria Engels
Geschäftsführerin
Schmalenbach-Gesellschaft

Mark Fehr
Redakteur
Frankfurter Allgemeine Zeitung

Konstantin Flassak
Doktorand
LMU München

Christoph Flügel
Vorstand
Arbireo Capital AG

Prof. Dr. Felix Fritsch
Juniorprofessor
Universität Mannheim

Qi Gao Fritz
Doktorandin
Universität Mannheim

Vincent Giese
Doktorand
Universität Mannheim

Dorit Grannas
Beraterin
Atax Treuhand GmbH
Wirtschaftsprüfungsgesellschaft

Dr. Ann-Kristin Großkopf
Postdoc
LMU München

Justus Grundmann
Bereich Nachhaltigkeit in der Bonitätsanalyse
Deutsche Bundesbank

Emilia Gschoßmann
Doktorandin
Universität Mannheim

Simon Harst
Doktorand
LMU München

Dr. Matthias Heiden
CFO
IFS

Prof. Dr. Georg Heni
Aufsichtsrat
STRATEC SE, BAADER BANK AG, IWL AG

Dr. Dirk Hennhöfer
Director Corporate Controlling & Accounting
PHOENIX group

Dr. Hans-Jürgen Hillmer
Inhaber
BuS-Netzwerk Betriebswirtschaft und Steuern

Christian Hiß
Geschäftsführer
Regionalwert Leistungen GmbH

Prof. Dr. Katharina Hombach
Professorin
Goethe-Universität Frankfurt

Prof. Dr. Gunther Glenk
Assistant Professor
Universität Mannheim

Dr. Stefan Greil
Referatsleiter
BMF

Dennis Großmann
Doktorand
Universität Paderborn

Stephan Grunwald
Vorstand Finanzen
4C Group AG

Hannah Gundert
Doktorandin
Universität Mannheim

Dr. Björn Heidecke
Director
Deloitte

Christian Hendker
Associate Managing Director,
EMEA Corporate Finance
Moody's Deutschland

Prof. Dr. Knut Henkel
Professur für Bilanzielles Rechnungswesen
und Betriebliche Steuerlehre
Hochschule Emden/Leer

WP Prof. Dr. Werner Hillebrand
Hochschullehrer
Hochschule Mainz

Sebastian Hinder
Doktorand
Universität Paderborn

Yasmin Hoffmann
Doktorandin
Universität Mannheim

Ben Hommel
Student
Universität Paderborn

Andreas Horn
Wissenschaftlicher Mitarbeiter
Universität Bayreuth

Katharina Jonas
Doktorandin
Universität Mannheim - MISES

Stephan Kaiser
Wissenschaftlicher Mitarbeiter
Universität Paderborn

Tobias Kalmbach
Doktorand
Universität Mannheim

Rabia Kaynak
Studentin der Rechtswissenschaften
Universität Mannheim

Alexandra Keller
Wissenschaftliche Mitarbeiterin
Ferdinand-Steinbeis-Institut

Christopher Koch
Professor
JGU Mainz

Alexandra Krieger
Leiterin Bereich Controlling und Compliance
IGBCE

Ruth Kuonath
Produktmanagerin
Schäffer-Poeschel Verlag GmbH

Astrid Latzel
Partner & Managing Director,
Schwerpunkt Private Equity/ESG
Boston Consulting Group

Dr. Jenny Lay-Kumar
Geschäftsführerin
Regionalwert Research gGmbH

Dr. Alexander Linn
Partner Business Taxation/International Tax
Deloitte

Christoph Hörner
Assistant Professor
Tilburg University

Prof. Dr. Andreas Jonen
Professor
DHBW Mannheim

Dr. Stephan Kaiser
Partner
KPMG AG

Johannes Kaluza
Geschäftsführer
HYGREEN GmbH

Tanja Keeve
Doktorandin
Frankfurt School of Finance & Management

Matthias Kleinlosen
Geschäftsführer
KHS Audit and Valuation GmbH WPG

Frederik Kohl
Doktorand
Universität Mannheim

Markus Kuehn
Engagement Manager
Oliver Wyman / WHU

WP/StB Georg Lanfermann
Präsident
DRSC

Clemens Lauer
Doktorand
Universität Mannheim

Prof. Dr. Gerrit Lietz
Professor of Accounting & Taxation
ISM- International School of Management

Yuhan Liu
Doktorandin
Universität Mannheim

Prof. Dr. Edgar Löw
Professor für Rechnungslegung
Frankfurt School of Finance and Management

Prof. Dr. Christian Lukas
Professor für Allgemeine BWL und Controlling
Friedrich-Schiller-Universität Jena

Viola Mader
Wissenschaftliche Mitarbeiterin
Universität Hohenheim

Daniela Mattheus
Aufsichtsrätin, Prüfungsausschussvorsitzende
Financial Expert Association e.V. (FEA)

Viola Möller
Partnerin Sustainability Services
BDO AG Wirtschaftsprüfungsgesellschaft

Prof. Dr. Klaus R. Müller
Stiftungsrat / Vorsitz Audit Committee
CHT Group Tübingen

Prof. Dr. Maximilian Müller
Professor
Universität zu Köln

Michael Nestler
WP/Stb, Prokurist
Dr. Burret GmbH

Christopher Oehler
Doktorand
Goethe-Universität Frankfurt

Prof. Dr. Carsten Padberg
Partner
Padberg & Schulz Steuerberatungskanzlei

Alina Pfrang
Doktorandin
Universität Mannheim

David Polaschek
Associate Audit
KPMG

Dr. Harald Loy
Stab des Präsidenten, Stv. Leiter
Deutsche Bundesbank

Joachim Lutz
Dekan der Fakultät für BWL
Universität Mannheim

Prof. Dr. Björn Maier
Studiendekan
DHBW Mannheim

Inga Meringdal
Doktorandin
Goethe-Universität Frankfurt

Prof. Dr. Jens Müller
Professor
Universität Paderborn

Jessica M. Müller
Doktorandin
Universität Mannheim

Johannes Maximilian Münter
Referendar
Landgericht Marburg

Karen Neumann
Managerin Nachhaltigkeit
EnBW

Marcel Osenroth
Leiter Niederlassung Wuppertal
Ebbinghaus Partnerschaft mbB

Dr. Matthias Petras
Management Consultant
Zeb RSA

Yuri Piper
Doktorand
Universität Paderborn

Dr. Melanie Pooch
Vice President & Head of Sustainability
B. Braun

Prof. Dr. Tobias Popovic
Professor für Corporate & Sustainable Finance
Zentrum für Nachhaltiges Wirtschaften
& Management (ZNWM)

Prof. Dr. Christiane Pott
*Professur Internationale Rechnungslegung
und Wirtschaftsprüfung*
TU Dortmund

Johannes Raabe
Wissenschaftlicher Mitarbeiter
Universität Hohenheim

Prof. Dr. h.c. Dr. h.c. Stefan Reichelstein, PhD
Professor
Universität Mannheim

Philipp Riemen
Bereichsleiter Finanzen und Investor Relations
MVV Energie AG

Prof. Dr. Anna Rohlfing-Bastian
Professorin für Rechnungswesen
Goethe-Universität Frankfurt

Melanie Sack
Stellvertretende Vorstandssprecherin & COO
IDW

Dr. Carsten Sauerland
CFO
PHOENIX group

Prof. Dr. Deborah Schanz
Professorin
LMU München

Wolfram Scheffler
Hochschullehrer
FAU Erlangen-Nürnberg

Prof. Dr. Christof Schimank
Senior Advisor
Horváth & Partner GmbH

Christin Schmidt
Doktorandin
Universität Mannheim

Dr. Michael Popp
*Head of Corporate Tax Planning and
Transfer Pricing*
Deutsche Lufthansa

Prof. Dr. Paul Pronobis
Professor
EBS Universität

Lara Rechlin
Manager CSR & Water Resources
Heidelberg Materials

Prof. Dr. Daniel Reimsbach
Assoc. Professor of Accounting and Sustainability
Nijmegen School of Management,

Marco Ries
Chief Operating Officer, Cloud Services Germany
SAP Deutschland SE & Co. KG

Prof. Dr. Davud Rostam-Afschar
Professor
Universität Mannheim

Edgar Salzmann
Senior Advisor
Financial Services

Naemi Schäfer
Wissenschaftliche Mitarbeiterin
Alanus Hochschule

Victor Schauer
Doktorand
LMU München

Felix Schieler
Partner
KPMG

Daniel Schmid
Chief Sustainability Officer
SAP

Yolanda Schmidt
Wissenschaftliche Mitarbeiterin
Universität Paderborn

Niclas Schmitz
WHK
Universität zu Köln

Luise Schob
Market Intelligence
UKA Group

Pascal Schrader
Doktorand
Universität Mannheim

Dr. Uwe Schroeder-Wildberg
Vorstandsvorsitzender
MLP

Dr. Harm Schütt
Assistant Professor
Tilburg University

Kristina Schwedler
Forschungsdirektorin
DRSC

Dr. Alexander Selent
Vorsitzender des Prüfungsausschusses
Washtec

Prof. Dr. Dirk Simons
Professor
Universität Mannheim

Julia Spix
Doktorandin
ZEW / Universität Mannheim

Dr. Daniela Steinbrenner
Researcher
ZEW Mannheim

Dr. Stephan Streller
Director
IBIS Prof. Thome AG

Benjamin Tödtmann
Doktorand
Universität Mannheim

Stefan Schnell
SVP Group Reporting & Performance Management
BASF

Philipp Daniel Patrick Schödel
Board Services / Aufsichtsrat
HST

Ulrich Schreiber
Professor (em.)
Universität Mannheim

Alison Schultz
Research Fellow
Tax Justice Network

Prof. Dr. Jens Schütte
Hochschullehrer
DHBW Mosbach, Campus Bad Mergentheim

Rainer Schwöbel
Geschäftsführer
AVL Deutschland GmbH

Thomas Simon
Doktorand
Universität Mannheim

Dr. Klaus Singer
Partner
Küster & Partner mbB Steuerberater
Wirtschaftsprüfer

Prof. Dr. Christopher Stehr
Aufsichtsrat / Gastdozent
Polymundo AG

Michael Streibel
Head of Transfer Pricing
ABB

Prof. Dr. Dr. h.c. Dr. h.c. Caren Sureth-Sloane
Universitätsprofessorin
Universität Paderborn

Prof. Dr. Felix Vetter
Professor
Universität Mannheim

Prof. Dr. Johannes Voget
Professor
Universität Mannheim

Victor Wagner
Doktorand
LMU München

Stefan Weck
Doktorand
Universität Mannheim

Matthias Weil
VP Accounting, Tax & Risk Management
Scout24 SE

Professor Jobst Wilmanns
Partner
Deloitte GmbH

Richard Winter
Doktorand
Universität Mannheim

Katharina Wittek
Doktorandin
Universität Paderborn

Dr. Tugce Nimet Yasar
Wissenschaftliche Referentin
Max-Planck-Institut für Steuerrecht und
Öffentliche Finanzen

Ralf Zenner
Student
Universität Trier

Julia Zicke
Head of External Reporting & Accounting
Technology
SAP SE

Gerrit von Zedlitz
Doktorand
Universität Mannheim

Thomas Weber
Consultant
Thomas Weber Consulting

Tim Weidenmann
Vice President Governance
Fuchs Petrolub SE

Prof. Dr. Paul Wentges
Professor
Universität Ulm

Prof. Dr. Kai Wiltinger
Professor für ABWL, Rechnungswesen & Controlling
Hochschule Mainz

Ute Witt
Aufsichtsrat
IVU Traffic Technologies AG

Prof. Dr. Nikolas Wölfling
Professur für Volkswirtschaftslehre
Hochschule für Wirtschaft und Gesellschaft
Ludwigshafen

Bahar Yigit
Doktorandin
Universität Bayreuth

Jan Zental
Doktorand
Universität Mannheim

Daniela Zipperer
Doktorandin
Universität Mannheim



SFB/Transregio 266

ACCOUNTING FOR
TRANSPARENCY

BLEIBEN SIE MIT UNS IN KONTAKT



@trr_accounting
#trr266



TRR 266 Accounting for Transparency



TRR 266 Accounting for Transparency



www.accounting-for-transparency.de
www.GBPanel.org



#trr266forum

Gefördert durch

DFG Deutsche
Forschungsgemeinschaft

www.accounting-for-transparency.de